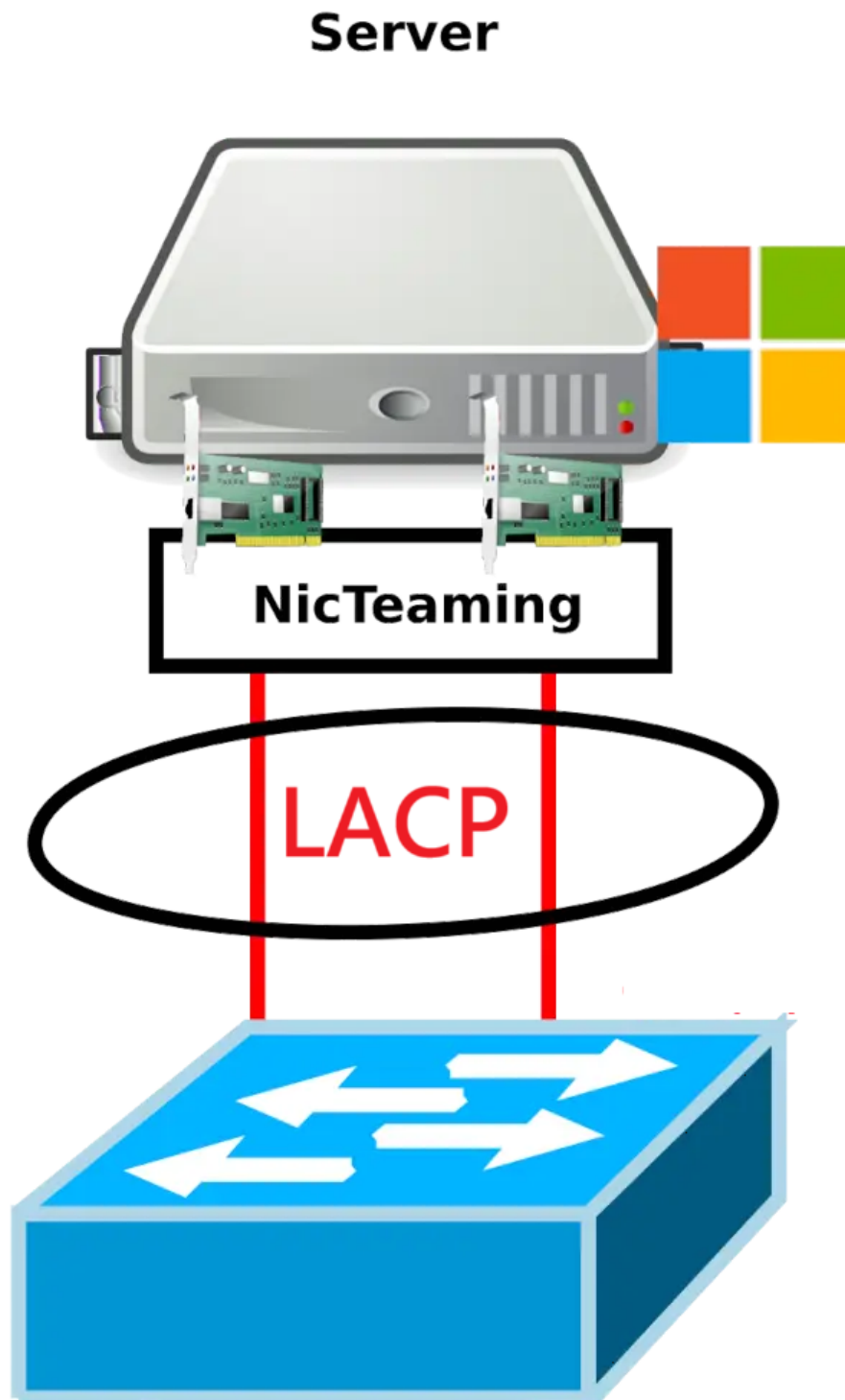


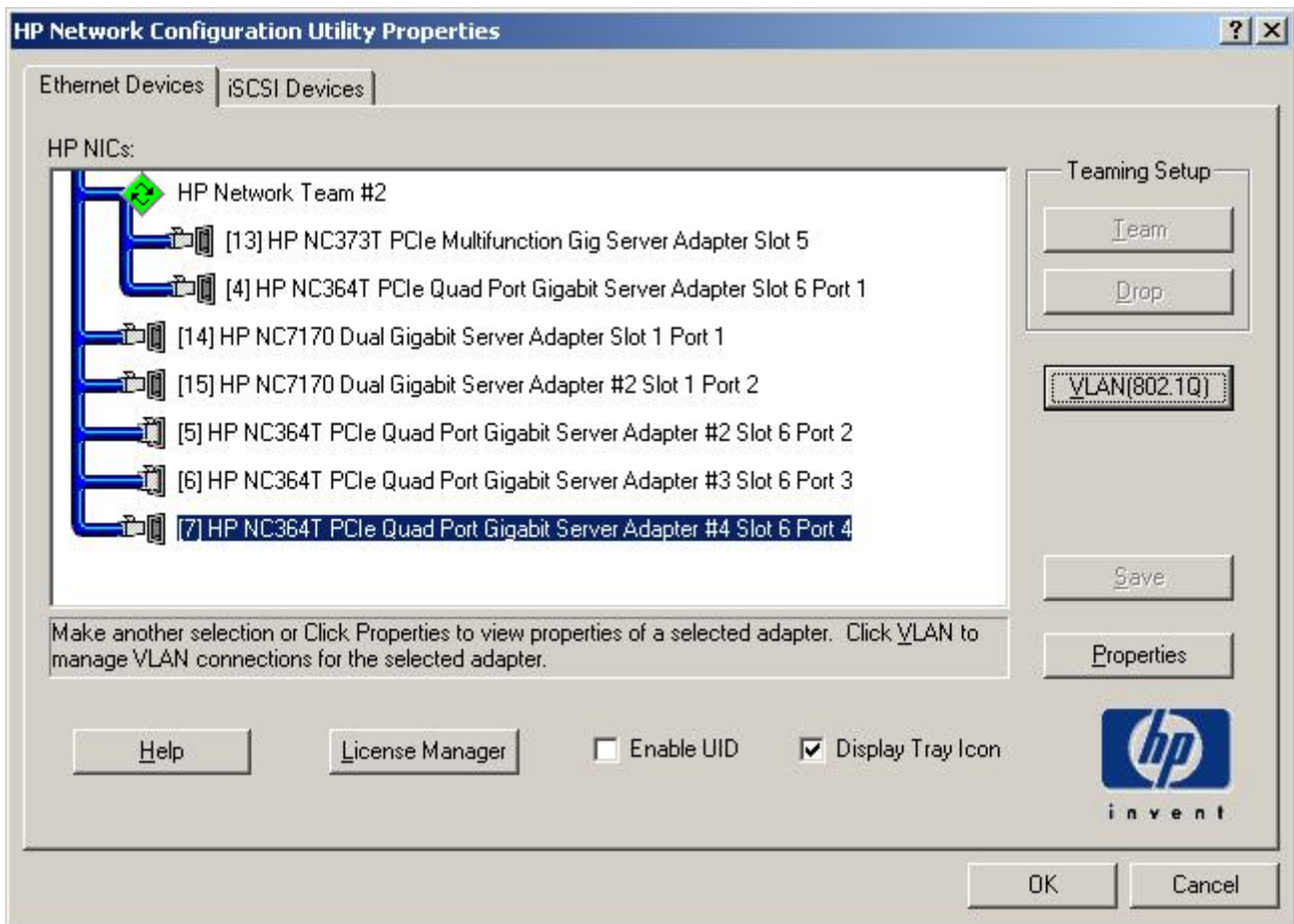
Windows Server LACP



??

Windows 2008 R2 OS LACP 2003 HP Network Configuration Utility NIC Team Server LACP

#Windows Server 2003 HP Network Configuration Utility



OS Windows Server 2022

Switch LACP Switch

“ Cisco Qnap Switch M3224-24T MC-LAG LACP
Qnap Switch <https://mdfk.goddamn.idv.tw/books/qnap/page/qnap-switch-m3224-24t-mc-lag-multi-chassis-link-aggregation>”

Windows Server LACP ??

? ?????? => ?????? => NIC Teaming

伺服器管理員

The screenshot shows the Windows Server Manager interface for a local server. The left-hand navigation pane has '本機伺服器' (Local Server) highlighted. The main content area displays system information for 'HypervTest'. A red box highlights the 'NIC 小組' (NIC Team) status, which is '已停用' (Disabled). Below this, a list of network adapters is shown, all with 'DHCP 指派的 IPv4 位址, 已啟用 IPv6' (DHCP-assigned IPv4 address, IPv6 enabled). At the bottom, the '事件' (Events) section shows a list of recent events with columns for server name, ID, severity, source, record type, and date/time.

電腦名稱	工作群組	上次安裝的更新	今天 上午 10:19
HypervTest	WORKGROUP	Windows Update	只使用 Microsoft U...
		上次檢查更新的時間	2024/10/14 下午 08

Microsoft Defender 防火牆	公用: 開啟	Microsoft Defender 防病毒軟體	即時保護: 開啟
遠端管理	已啟用	意見反應與診斷	設定
遠端桌面	已停用	IE 增強式安全性設定	開啟
NIC 小組	已停用	時區	(UTC+08:00) 台北
vEthernet (Site A LAN)	DHCP 指派的 IPv4 位址, 已啟用 IPv6	產品識別碼	尚未啟用
vEthernet (Site B LAN)	DHCP 指派的 IPv4 位址, 已啟用 IPv6		
vEthernet (Site C LAN)	DHCP 指派的 IPv4 位址, 已啟用 IPv6		
乙太網路	DHCP 指派的 IPv4 位址, 已啟用 IPv6		
乙太網路 2	DHCP 指派的 IPv4 位址, 已啟用 IPv6		
Azure Arc 管理	已停用		

伺服器名稱	識別碼	嚴重性	來源	記錄	日期和時間
HYPERVTEST	8198	錯誤	Microsoft-Windows-Security-SPP	應用程式	2024/10/16 上午 10:27:49
HYPERVTEST	10016	警告	Microsoft-Windows-DistributedCOM	系統	2024/10/16 上午 10:27:49
HYPERVTEST	27	警告	e1i68x64	系統	2024/10/16 上午 10:27:37
HYPERVTEST	27	警告	e1i68x64	系統	2024/10/16 上午 10:27:36
HYPERVTEST	27	警告	e1i68x64	系統	2024/10/16 上午 10:27:36

?? ?? => ?????

The screenshot shows the NIC Manager interface. The top section displays a server group with one server named 'HYPERVTEST' in an '線上' (Online) state, running 'Microsoft Windows Server 2022 Standard'. The bottom section displays a network group with five available interfaces for addition:

Interface Name	Speed
vEthernet (Site A LAN)	10 Gbps
vEthernet (Site B LAN)	10 Gbps
vEthernet (Site C LAN)	10 Gbps
乙太網路	1 Gbps
乙太網路 2	1 Gbps

?Server????????????LACP??

NIC 小組

新增小組

小組名稱(N):
LACP

成員介面卡:

在小組中	介面卡	速度	狀態	原因
<input type="checkbox"/>	vEthernet (Site A LAN)	10 Gbps		
<input type="checkbox"/>	vEthernet (Site B LAN)	10 Gbps		
<input type="checkbox"/>	vEthernet (Site C LAN)	10 Gbps		
<input checked="" type="checkbox"/>	乙太網路	1 Gbps		
<input checked="" type="checkbox"/>	乙太網路 2	1 Gbps		

其他內容(A)

小組模式(T): LACP

負載平衡模式(L): 動態

待命介面卡(S): 無 (所有使用中介面卡)

主要小組介面: [LACP; 預設的 VLAN](#)

確定 取消

????

NIC 小組

伺服器
所有伺服器 | 總計 1

名稱	狀態	伺服器類型	作業系統版本	小組
HYPERVTEST	錯誤	實體	Microsoft Windows Server 2022 Standard	1

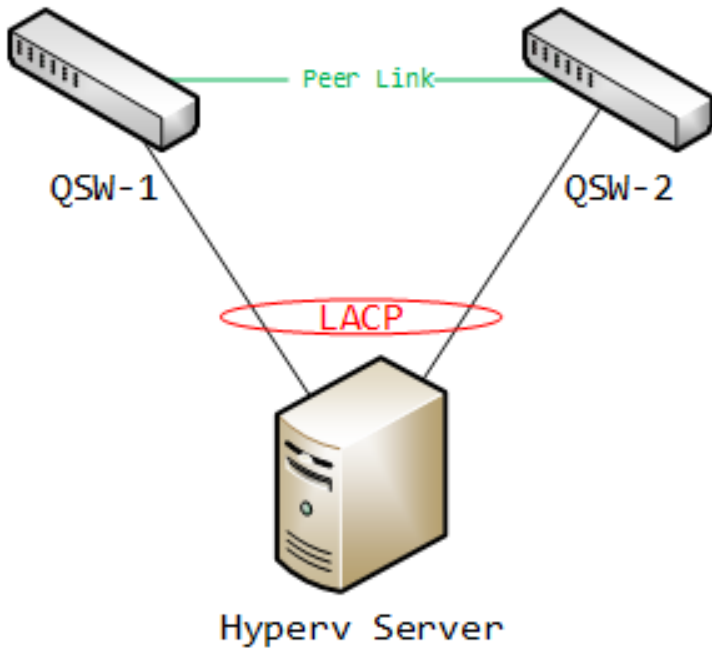
小組
所有小組 | 總計 1

小組	狀態	小組模式	負載平衡	介面卡
LACP	錯誤	LACP	動態	2

介面卡與介面

網路介面卡	小組介面	速度	狀態	原因
可用於新增至小組 (3)				
vEthernet (Site A LAN)		10 Gbps		
vEthernet (Site B LAN)		10 Gbps		
vEthernet (Site C LAN)		10 Gbps		
LACP (2)				
乙太網路		未知	發生錯誤	媒體已中斷連線
乙太網路 2		未知	發生錯誤	媒體已中斷連線

???? Switch ? LACP Port ?? Server?NIC1?NIC2???????ok?LACP???????



NIC 小組

伺服器
所有伺服器 | 總計 1

工作

名稱	狀態	伺服器類型	作業系統版本	小組
HYPERVTEST	線上	實體	Microsoft Windows Server 2022 Standard	1

小組
所有小組 | 總計 1

工作

小組	狀態	小組模式	負載平衡	介面卡
LACP	確定	LACP	動態	2

介面卡與介面

工作

網路介面卡	小組介面	介面卡	速度	狀態	原因
▲ 可用於新增至小組 (3)					
		vEthernet (Site A LAN)	10 Gbps		
		vEthernet (Site B LAN)	10 Gbps		
		vEthernet (Site C LAN)	10 Gbps		
▲ LACP (2)					
		乙太網路	1 Gbps	作用中	
		乙太網路 2	1 Gbps	作用中	

?Cisco 2960G????????????LACP??

```
show etherchannel summary
show etherchannel port-channel
```

```
#
#
#
#sh etherchannel 1 summary
Flags: D - down          P - bundled in port-channel
       I - stand-alone  s - suspended
       H - Hot-standby (LACP only)
       R - Layer3       S - Layer2
       U - in use       f - failed to allocate aggregator

       M - not in use, minimum links not met
       u - unsuitable for bundling
       w - waiting to be aggregated
       d - default port
```

```
Number of channel-groups in use: 1
Number of aggregators:          1
```

Group	Port-channel	Protocol	Ports
1	Po1(SU)	LACP	Gi0/1(P) Gi0/2(P)

```
hgdamn-2960#sh etherchannel 1 port-channel
      Port-channels in the group:
```

```
-----
Port-channel: Po1      (Primary Aggregator)
```

```
-----
Age of the Port-channel   = 0d:00h:24m:57s
Logical slot/port        = 2/1          Number of ports = 2
HotStandBy port          = null
Port state                = Port-channel Ag-Inuse
Protocol                 = LACP
Port security            = Disabled
```

```
Ports in the Port-channel:
```

Index	Load	Port	EC state	No of bits
0	00	Gi0/1	Active	0
0	00	Gi0/2	Active	0

```
Time since last port bundled: 0d:00h:03m:33s Gi0/2
```

```
#_
```

?????????

Revision #4

Created 28 October 2024 02:59:28 by []

Updated 28 October 2024 03:39:41 by []